

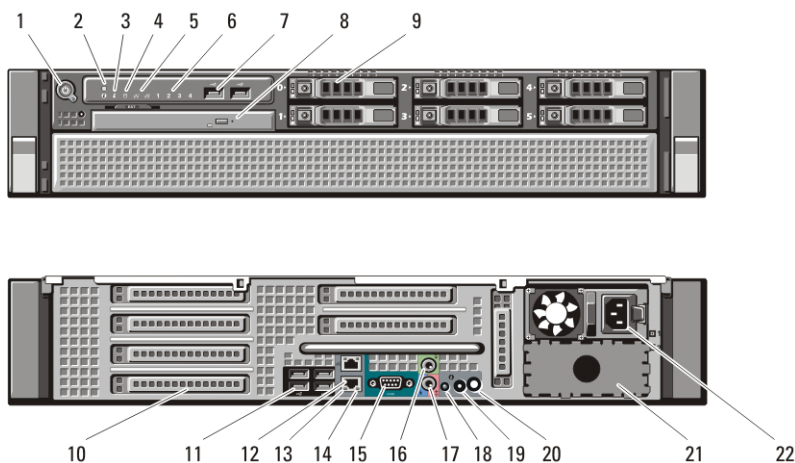
Dell Precision R5500

Oplysninger om installation og funktioner

Angående advarsler

 **ADVARSEL: ADVARSEL!** angiver risiko for tingskade, personskade eller død.

Set forfra og bagfra



Figur 1. Set forfra og bagfra

- | | |
|--|---|
| 1. tænd/sluk-knap, indikator for strøm | 10. udvidelseskortstik |
| 2. systemidentifikationsknap | 11. USB 2.0-stik (4) |
| 3. systemidentifikationsindikator | 12. stik til netværkskort (2) |
| 4. indikator for drevaktivitet | 13. indikator for netværkets linkintegritet |
| 5. indikator for netværkets linkintegritet (2) | 14. indikator for netværksaktivitet |
| 6. diagnosticeringsindikator (4) | 15. serielt stik |
| 7. USB 2.0-stik (2) | 16. stik til udgående linje |
| 8. cd/dvd-drev | 17. stik til indgående linje/mikrofon |
| 9. harddiskrum (6) | 18. systemidentifikationsindikator |




Regulatory Model: E15S
Regulatory Type: E15S001
2011 - 04

19. systemidentifikationsknap
20. stik til indikator for fjernidentifikation af system

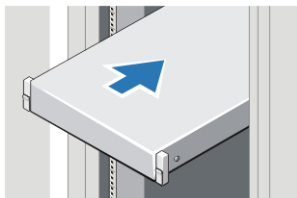
21. rum til anden strømforsyning (valgfrit)
22. strømstik

Hurtig installation

 **ADVARSEL:** Du skal læse sikkerhedsinstruktionerne, som blev leveret med computeren, inden du udfører nogen af fremgangsmåderne i dette afsnit. Du kan finde flere oplysninger om bedste fremgangsmåde på www.dell.com/regulatory_compliance.

 **BEMÆRK:** Visse enheder er muligvis ikke inkluderet, hvis du ikke har bestilt dem.

1. Installer rails og computeren i rack. Se dokumentationen til rackinstallation for sikkerhedsanvisninger og anvisninger i at installere computer i en rack.



Figur 2. Rackinstallation

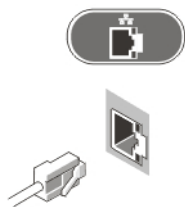
 **ADVARSEL:** Flere instruktioner for Rackmonterede systemer:

- Rack-sættet er kun godkendt til det medfølgende kabinet. Det er dit ansvar at sikre at installation af udstyret i andre rack overholder alle relevante standarder. Dell fraskriver sig al ansvar og alle garantier for kombinationer af udstyret med enhver andet rack.
- Installer, inden du installere udstyret i et rack, installer alle front- og sidestabilisatorer. Manglende installation af stabilisatorerne kan få raket til at vælte.
- Indsæt altid fra bunden op, og indsæt de tungeste elementer først.
- Overbelast ikke vekselstrømsstrømforsyningens forgreningskredsløb, der forsyner raket med strøm.
- Undgå at stå på eller at træde på nogen af komponenterne i raket.



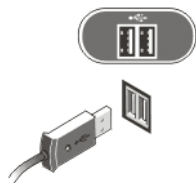
⚡: Systemet kan have mere en et strømforsyningskabel. For at undgå elektrisk stød, kan det være nødvendigt at en uddannet servicetekniker frakobler alle strømforsyningskabler inden, der udføres service på systemet.

2. Tilslut netværkskablerne (valgfrit tilbehør).



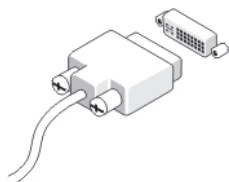
Figur 3. Netværksforbindelse

3. Tilslut tastatur eller mus (valgfrit tilbehør).



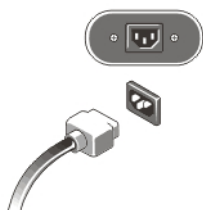
Figur 4. Tilslutning af tastatur og mus

4. Tilslut skærmerkablet (valgfrit tilbehør).



Figur 5. Tilslutning af skærm

5. Tilslut strømkablerne.



Figur 6. Tilslutning af strøm

6. Bøj strømkablet i en løkke og fastgør det til strømforsyningens håndtag vha. stroppen.



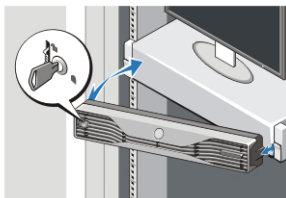
Figur 7. Sådan fastgøres strømkablet

7. Tryk på skærmens (valgfrit tilbehør) og computerens tænd/sluk-knap.




Figur 8. Sådan tændes for strømmen

8. Installer rammen (valgfrit tilbehør).



Figur 9. Installation af rammen

Specifikationer

-  **BEMÆRK:** Følgende specifikationer er udelukkende de specifikationer, som ifølge loven skal følge med computeren. Du kan finde en komplet og opdateret liste over specifikationerne for din computer på support.dell.com.

Systemoplysninger

Chipsæt	Intel 5520-chipsæt
---------	--------------------

Processor

Processor	Intel Xeon 5600-serien
-----------	------------------------

Video

Videotype	Diskret – PCI Express x16-skærmkort; Op til to PCI Express X16-skærmkort, maksimum på 450 W
-----------	---

Hukommelse

Stik til hukommelsesmodul	tolv DIMM-stik
Hukommelsesmodulkapacitet	1 GB, 2 GB, 4 GB, 8 GB og 16 GB
Type	1066 Mhz eller 1333 MHz DDR3, kun ECC
Hukommelse (minimum)	2 GB
Hukommelse (maksimum)	192 GB

Drev

Eksternt tilgængelige:

Slimline SATA optiske rum	et
2,5" drevrum	fem SATA-drev med integreret Intel-controller eller seks SAS-drev med SAS/PERC 6iR-kort

Internt tilgængelig: ingen

Kontrol- og diagnosticeringsindikatorer

Indikator for tænd/sluk-knap	slukket – systemet er slukket eller taget ud af stikket. konstant blåt lys – computeren fungerer normalt. blinkende blåt lys – computeren er på standby. konstant mørkegult lys – computeren starter ikke, indikerer et problem med bundkortet eller strømforsyningen. blinkende mørkegult lys – angiver et problem med bundkortet.
------------------------------	---

Kontrol- og diagnosticeringsindikatorer

System-id-knap og -indikator	blåt lys – blinker (kabinettets front og bagside) når der er trykket på knappen. Tryk igen på knappen for at slukke det.
Indikator for drevaktivitet	blåt lys – blinkende blåt lys indikerer, at computeren læser data fra eller skriver data til harddisken.
Indikator for netværkets linkintegritet (front):	blåt lys – Der er god forbindelse mellem netværk og computer. slukket (lyser ikke) – Computeren genkender ikke en fysisk forbindelse til netværket.
Indikator for netværkets linkintegritet (bagside):	grønt – Der er god 10 Mbs-forbindelse mellem netværk og computer. orange – Der er god 100 Mbs-forbindelse mellem netværk og computer. mørkegult – Der er god 1000 Mbs-forbindelse mellem netværk og computer.
Indikatorer for netværksaktivitet	mørkegult – når forbindelsen har netværksaktivitet.
Indikatorer for diagnosticering:	slukket – computer er slukket eller har fundført POST. mørkegult/blinker – se servicehåndbogen specifikke diagnosticeringskoder.

Strøm

Knapcellebatteri	3 V CR2032 litium-knapcellebatteri
Spænding	100 V til 240 V, 12,00 A til 6,00 A, 50 Hz til 60 Hz
Effekt	1023 W på 100 VAC til 120 VAC, 1100 W på 200 VAC til 240 VAC
Maksimal varmeafgivelse	4774 BTU/t

Strøm



BEMÆRK: Varmeudstrålingen er beregnet ud fra strømforsyningens wattforbrug.

Fysisk

Højde	86,30 mm
Bredde	440,60 mm
Dybde	792,70 mm med frontramme 753,60 mm uden frontrammel
Vægt (minimum):	23,52 kg (uden ramme) 23,91 kg (med ramme)

Miljø

Temperatur:

Drift 10 °C til 35 °C

Opbevaring -40 °C til 65 °C

Relativ luftfugtighed 20% til 80% (ikke-kondenserende)

Højde over havet:

Drift -15,2 m til 3048 m

Opbevaring -15,2 m til 10.668 m

Luftbåret forureningsniveau G1 eller lavere som defineret af ISA-S71.04-1985

Sådan finder du flere oplysninger og ressourcer

Du kan finde flere oplysninger i de dokumenter om sikkerhed og overholdelse af lovgivningen, der blev leveret med computeren og på webstedet om overholdelse af lovgivningen på www.dell.com/regulatory_compliance:

- Best practices for sikkerhed
- Lovpligtig certificering
- Ergonomi

Se www.dell.com for flere oplysninger om:

- Garanti
- Vilkår og betingelser (USA kun)
- Slutbrugerlicensaftale

Oplysningerne i denne udgivelse kan ændres uden varsel.

© 2011 Dell Inc. Alle rettigheder forbeholdes.

Enhver form for gengivelse af disse materialer uden skriftlig tilladelse fra Dell Inc. er strengt forbudt.

Varemærker, som bliver anvendt i dette dokument: Dell™, DELL-logoet, Dell Precision™, Precision ON™, ExpressCharge™, Latitude™, Latitude ON™, OptiPlex™, Vostro™ og Wi-Fi Catcher™ er varemærker, som tilhører Dell Inc. Intel®, Pentium®, Xeon®, Core™, Atom™, Centrino® og Celeron® er registrerede varemærker eller varemærker, som tilhører Intel Corporation i USA og andre lande. AMD® er et registreret varemærke og AMD Opteron™, AMD Phenom™, AMD Sempron™, AMD Athlon™, ATI Radeon™ og ATI FirePro™ er varemærker, som tilhører Advanced Micro Devices, Inc. Microsoft®, Windows®, MS-DOS®, Windows Vista®, Windows Vista start.knappen og Office Outlook® er enten varemærker eller registrerede varemærker, som tilhører Microsoft Corporation i USA og/eller andre lande. Blu-ray Disc™ er et varemærke, som ejes af Blu-ray Disc Association (BDA) og er udstedt i licens til brug på diske og afspiller. Mærket med ordene Bluetooth® er et registreret varemærke og ejes af Bluetooth® SIG, Inc. og al brug af nærværende mærke af Dell Inc. er iht. licens. Wi-Fi® er et registreret varemærke, som ejes af Wireless Ethernet Compatibility Alliance, Inc.

Andre varemærker og firmanavne kan være brugt i dette dokument til at henvise til enten de fysiske eller juridiske personer, som gør krav på mærkerne og navnene, eller til deres produkter. Dell Inc. frasiger sig enhver form for ejendomsret til andre varemærker og -navne, som ikke tilhører Dem.